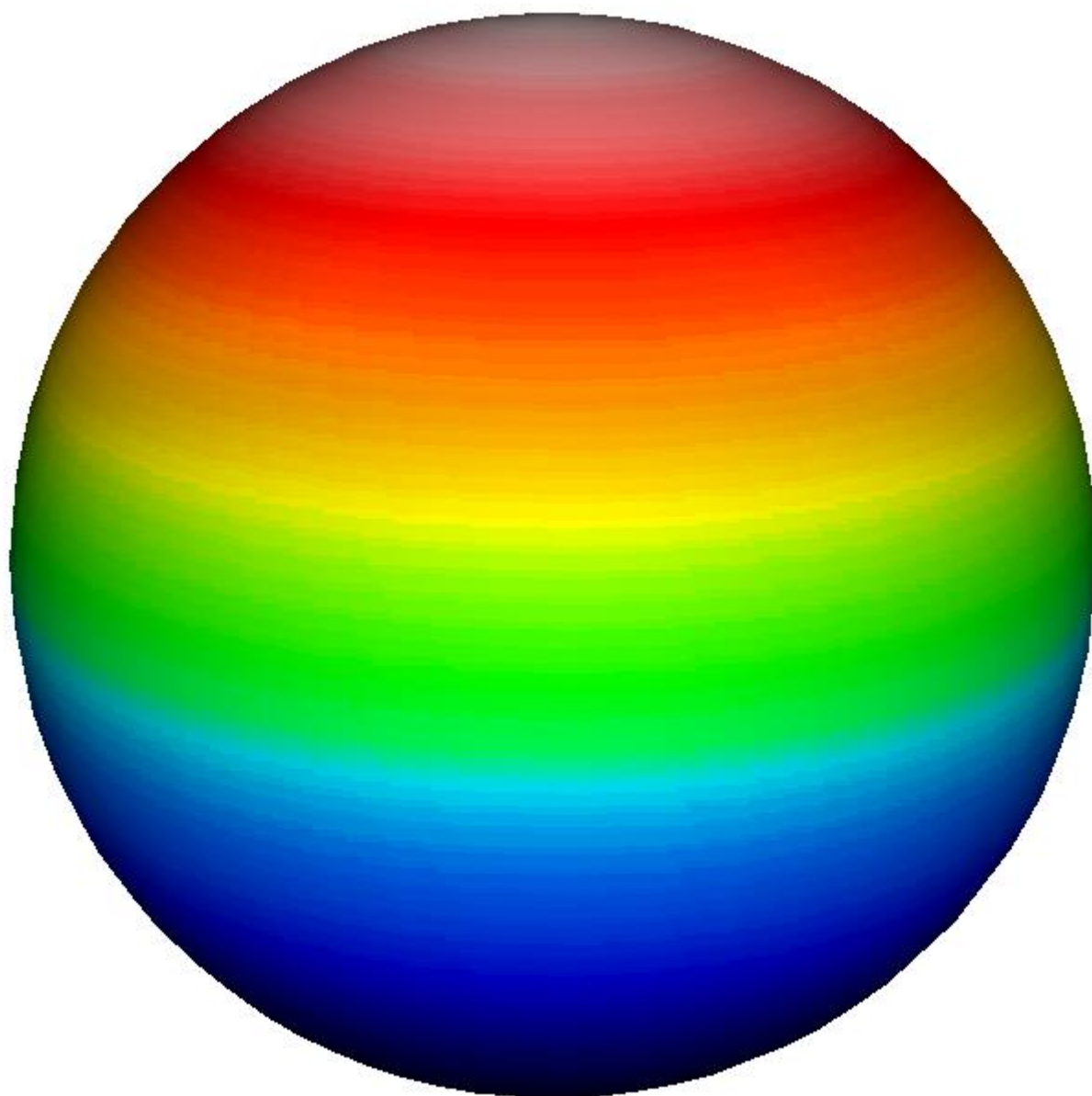


MC-2D-S

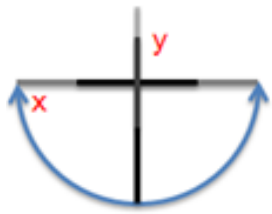
二軸駆動 配光計測装置



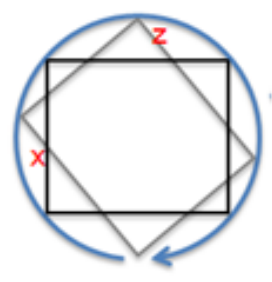
HI-LAND

機構

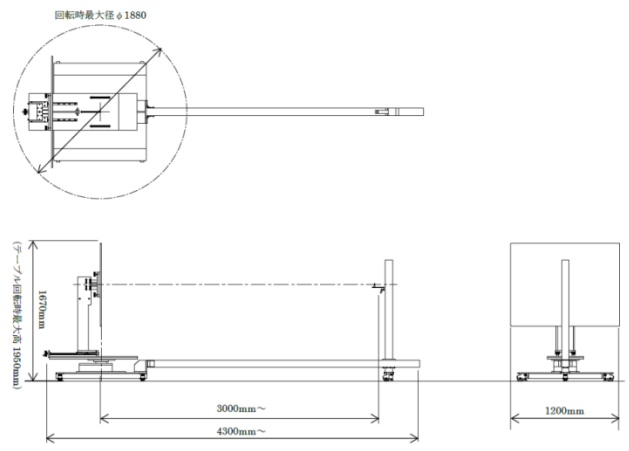
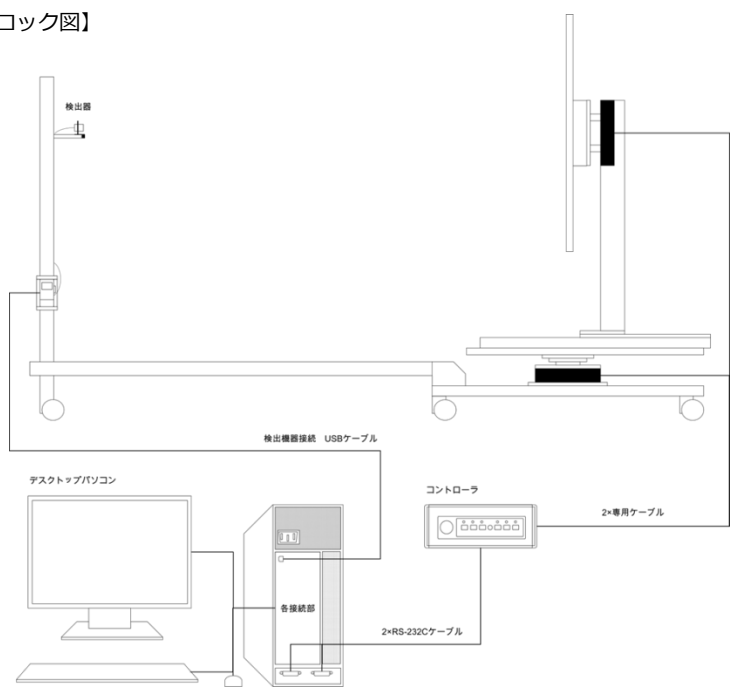
サンプル 鉛直回転



サンプル 水平回転



【ブロック図】



品名	MC-2D-S	
検出器	照度計	Topcon IM-1000,IM-600 Konica Minolta CL-500A,CL-200A,T-10A
	輝度計	Topcon SR-3A(SR-LEDW),BM-7A
	計測対象	サイズ (W)1,200×(D)300×(H)1,000 [mm] 耐荷重 25kg 以下
測定距離	標準 1,000 ~ 3,000[mm](オプション 延長可能)	
回転駆動	鉛直	±90° (最小分解能 1°)
	水平	360°(最小分解能 1°)
サイズ	(W)1,980×(D)4,240×(H)1,980[mm]※1	

※ 幅は回転時のサイズです。W:幅 D:奥行 H:高さ
 ※ 外観は予告なく変更する場合があります

コントローラ

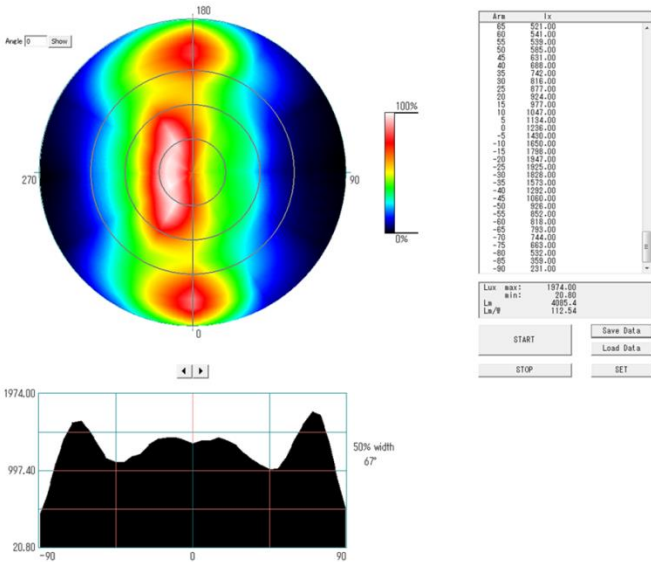


外部接続機器	
駆動接続	ダブルウォーム&ダブルパルスモーター 加減速機能、位置保持機能、エマージェンシーストップ
PC 接続	RS232C 通信によるコントロール 2ポートのRS232Cを使用
消費電力	100~200V 2VA max

※ 当社機構専用の外部接続機器となります。
 ※ 駆動接続部は専用となります。

システム

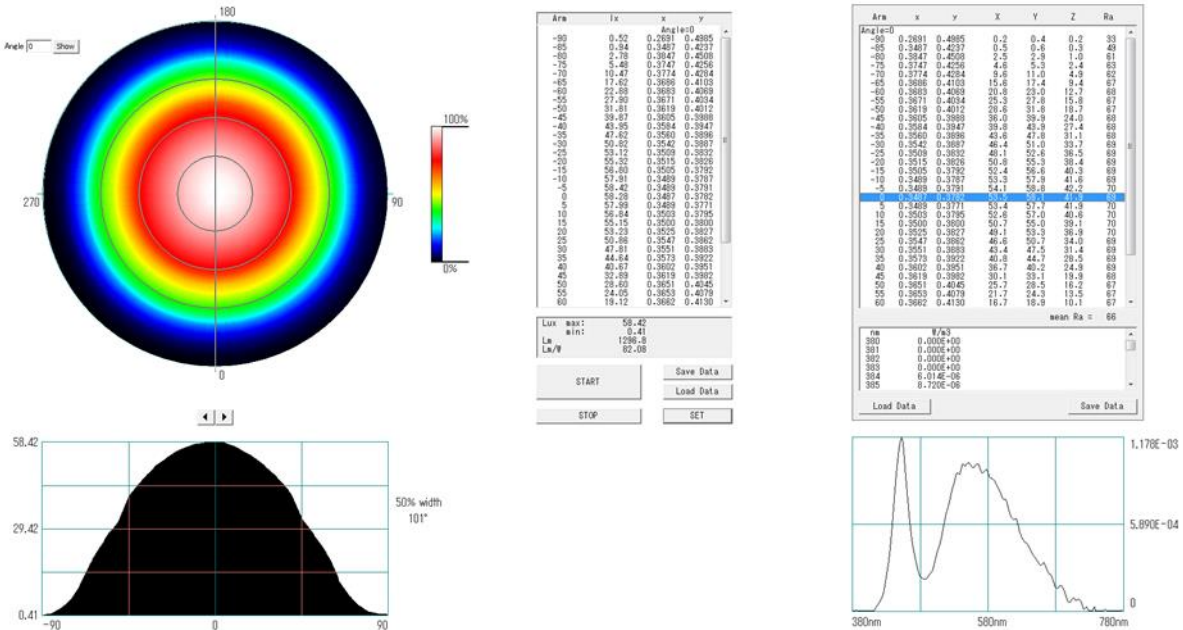
ZERO-FP 配光計測解析システム



品名	ZERO-FP 2pai
CPU	Intel® CORE™ i3 Memory4GB 以上
解像度	照度 輝度計 SXGA (1,280×1,024) 分光放射照度計 FHD (1,920×1,080)
OS	Microsoft Windows10® x86/x64
解析	照度 全光束,照度配光,発光効率 色彩照度 全光束,照度配光,発光効率,色度変化 分光放射 全光束,照度配光,発光効率,色度変化,分光特性(W/m ²),色温度,演色性,XYZ 輝度 輝度配光
解析結果	最小値, 最大値,(輝度以外 全光束,発光効率)
データ出力	CSV ファイル

※ 測定精度,測定範囲は、検出器の仕様によります

【 分光放射照度測定結果例 】



オプション



治具製作	
投光器	投光器設置用治具
治具ブロック	治具ブロックの組み合わせで製品固定

※ オプションで専用の治具の製作可能です。

計測機器 機構装置

HI-LAND

設計/開発/販売/デモ/貸出/計測室