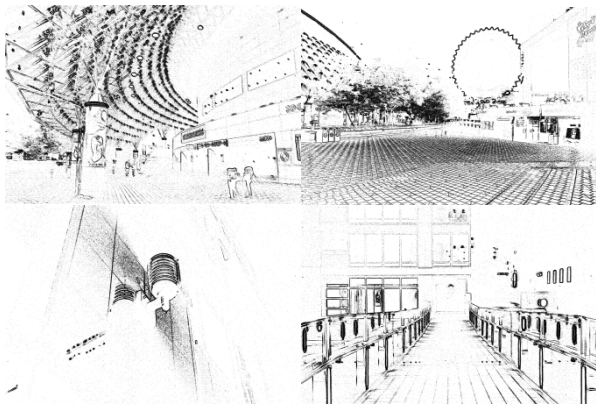


RISA

DCJ

HI-LAND



RISA-DCJ(リサデーシージェー)は、試作量産品の計測対象物から各現場の環境シーンに至る迄一眼レフデジタルカメラで撮影したRAW画像から色彩輝度計測及び解析を行う計測システムです。

一眼レフの利便性、高解像度のみならず、当社でカメラ毎に輝度調整を行うことにより初めて計測として活用できます。

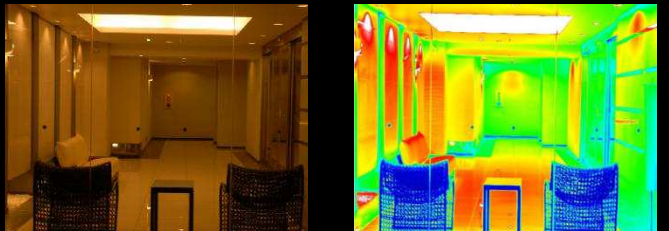


撮影及び疑似カラー画像

撮影対象	看板	撮影時間	22:45
設定	絞り	Shutter	焦点距離
	F5.6	1/60	27.0mm



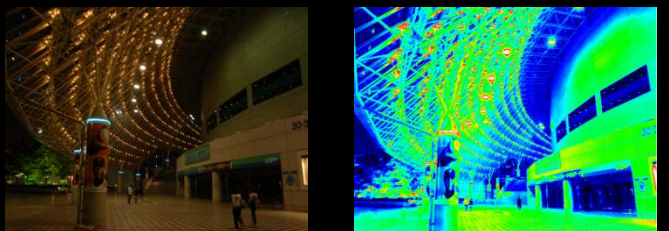
撮影対象	フロア	撮影時間	23:30
設定	絞り	Shutter	焦点距離
	F5.6	1/15	44.0mm



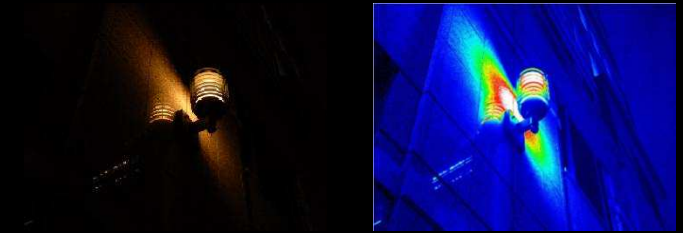
撮影対象	景観	撮影時間	24:00
設定	絞り	Shutter	焦点距離
	F5.6	1/2	25.0mm



撮影対象	施設	撮影時間	23:45
設定	絞り	Shutter	焦点距離
	F5.6	1/4	18.0mm



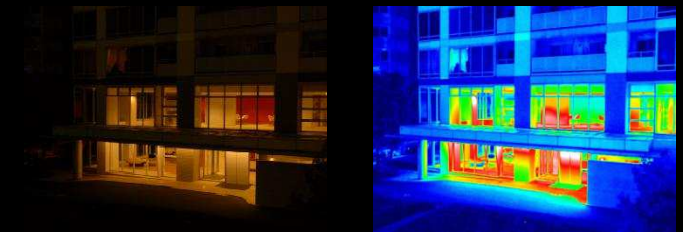
撮影対象	街灯	撮影時間	23:15
設定	絞り	Shutter	焦点距離
	F5.6	1/15	34.0mm



撮影対象	ダイニング	撮影時間	20:00
設定	絞り	Shutter	焦点距離
	F5.6	1/60	18.0mm



撮影対象	建物	撮影時間	24:00
設定	絞り	Shutter	焦点距離
	F5.6	1/2	29.0mm



撮影対象	交通	撮影時間	23:00
設定	絞り	Shutter	焦点距離
	F5.6	1/2	40.0mm



メインシステム

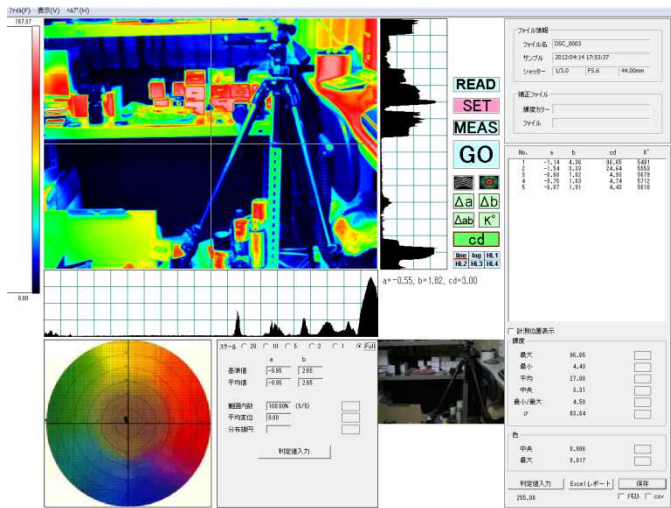
RISA-DCJ-Sx

XGA (1,024 × 768)

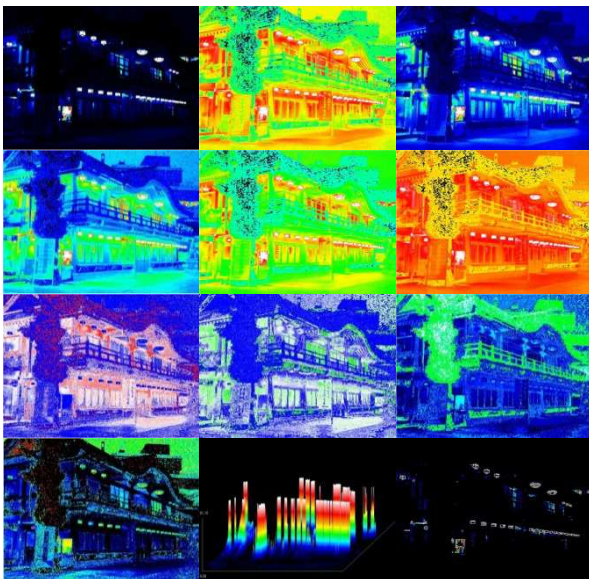


RISA-DCJ-S

SXGA (1,024 × 1,020)



多彩な画像解析



ポイント、分割、ピクセル、ラインなど詳細な解析機能が多く設定できる他、画像解析の表現も複数用意されています。疑似カラー画像では、輝度のリニアリティ、LOG化、見た目を選択する弊社独自の疑似カラー、色差、色温度の疑似カラーを表現します。

対応機種

機種	一眼レフデジタルカメラ (Nikon) * ¹
RAW データ	*.nef * ¹
データ	14bit, 12bit
ダイナミックレンジ	ADC レンジ 最大 1:4000 実データ 最大 1:200
絞り	F5.6 * ²
シャッター	1 秒 ~ 1 / 8000 秒 * ²
計測輝度範囲	0.5 ~ 30,000 cd/m ² * ²
測定輝度精度	± 5% 以内 (10cd/m ² 以上)
測定輝度再現性	± 1% 以内

*¹ 新規購入品または貴社既存品選定可能です。また、他メーカーご希望の場合は別途ご相談下さい。また、カメラ毎に調整する為、カメラの設定条件を変更した場合、再調整が必要になります。

*² 標準輝度調整時の計測条件です。

システム

OS	Windows 7® Windows 8® (Classic UI)
解像度	RISA-DCJ-Sx XGA (1,024 × 768)以上 RISA-DCJ-S SXGA (1,024 × 1,020)以上
言語	日本語,英語 (インストール時選択)
疑似カラー	輝度リニアリティ, Log 化, HL1~6 色差 xy : Δx Δy Δxy uv : Δu Δv Δuv Lab: Δa, Δb, Δab 色温度 K
解析値	輝度 cd/m ² 色度座標 xy uv Lab 色温度 K
解析設定	ポイント, 分割, ピクセル, ライン, 他
その他	三次元, 等値線
出力データ	TEXT, CSV 形式, Microsoft Excel®形式

- 製品仕様及び機能は予告なく変更する場合があります。
- 本掲載商品には別売品を含む場合があります。
- 本掲載画像の色は現品及び画像と異なる場合があります。
- 本製品の価格,仕様,デモはお問い合わせ下さい。
- Microsoft 及び Excel は、米国 Microsoft Corporation の米国及びその他の国における登録商標または商標です。
- Windows の正式名称は Microsoft Windows Operating System です。
- その他、記載されている会社名、製品名は、各社の登録商標または商標です。

HI-LAND
<http://www.hi-land.jp>